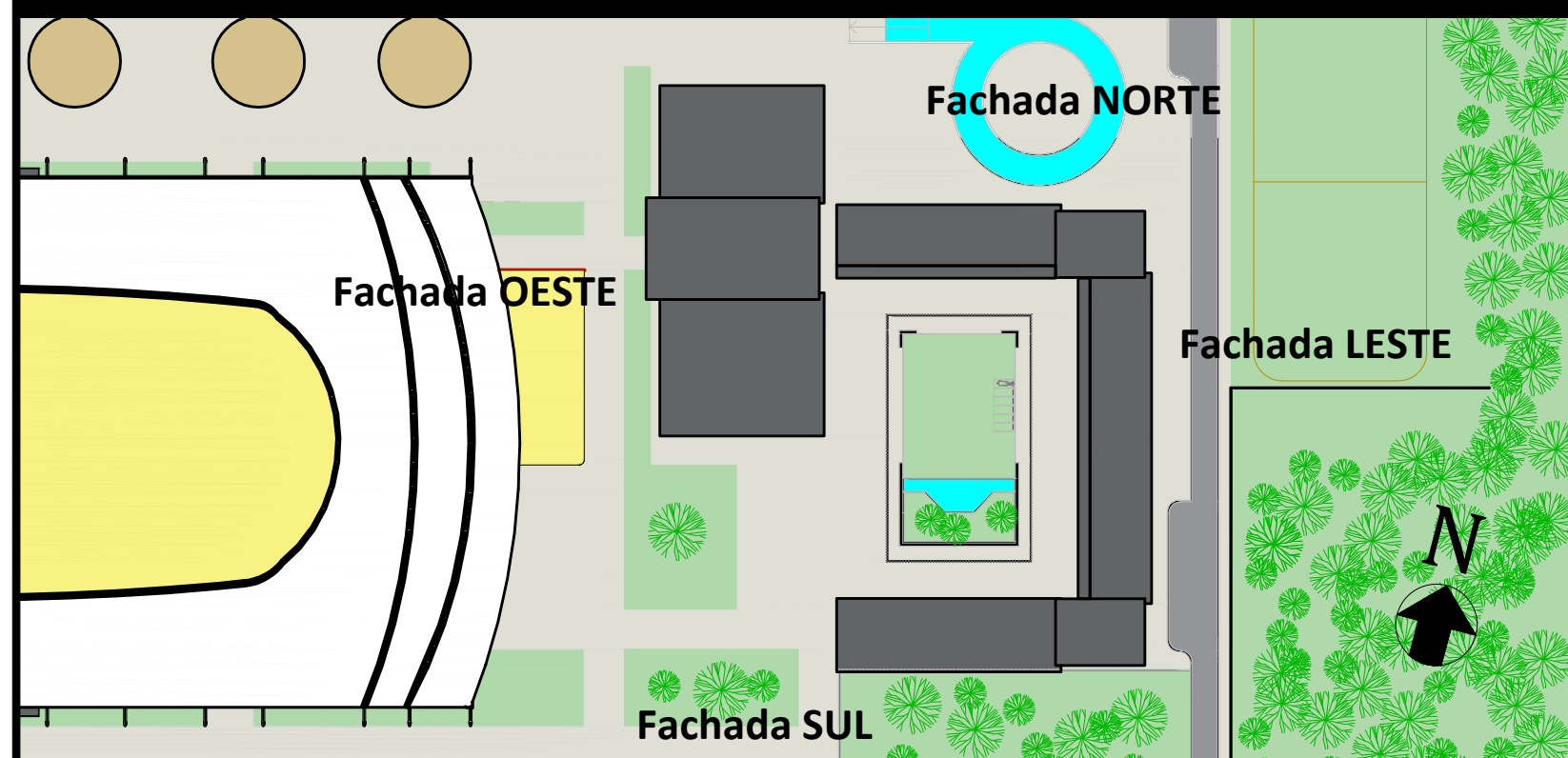


# CENTRO DE TREINAMENTO EQUINO

ATIVIDADES DESPORTIVAS, RECREATIVAS E EQUOTERAPIA

## PLANTA DE CORBETURA MANUSEIO E BAIAS



## ILUMINAÇÃO E VENTILAÇÃO NATURAL

### Manuseio

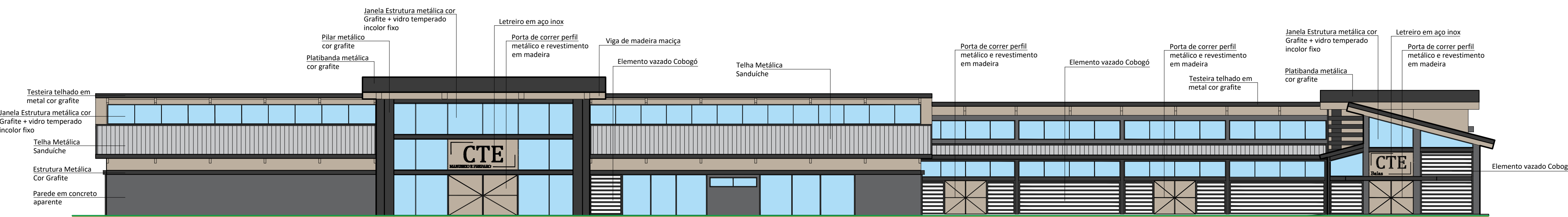
A janela superior em vidro temperado é virada para Oeste recebendo luz direta a partir da 13h00. Como o primeiro pavimento tem abertura para o térreo a luz consegue chegar em toda edificação.

Junto a janela superior tem aberturas vazadas na estrutura metálica onde o ar quente pode sair. Criando uma circulação constante do ar.

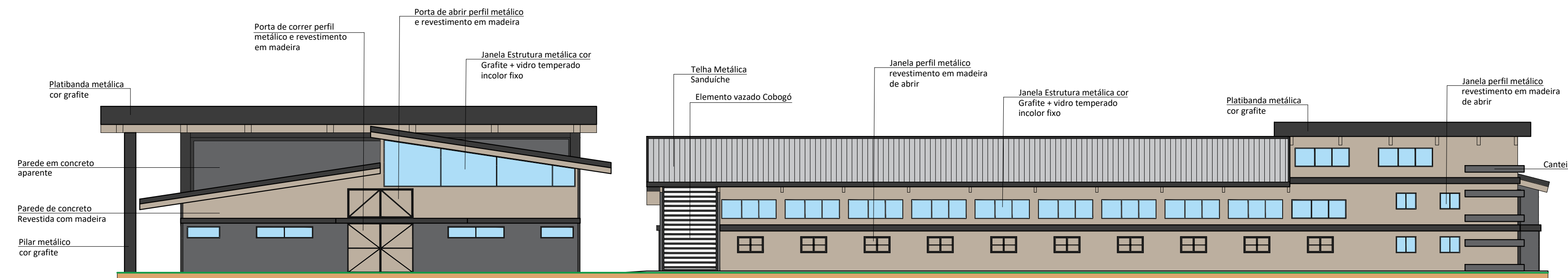
### Baias

A janela superior em vidro temperado recebe luz direta em diferentes horas do dia dependendo da posição da baía. A luz consegue chegar em toda edificação já que não existem barreiras internas que a barrem.

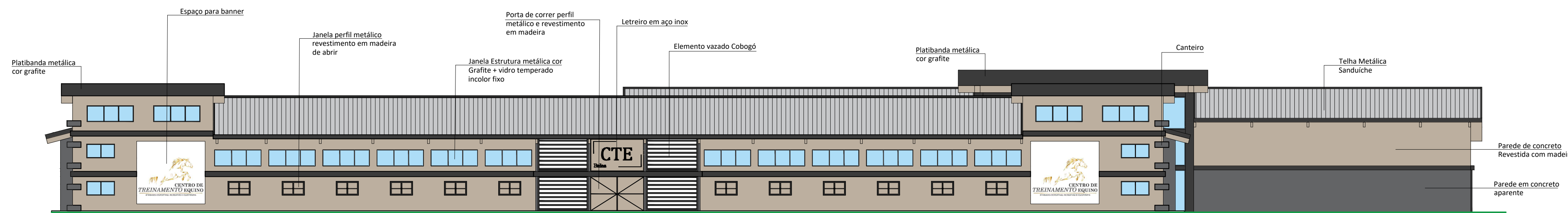
Junto a janela superior tem aberturas vazadas na estrutura metálica onde o ar quente pode sair. O elemento vazado frontal paralelo a janela da baía criam um fluxo de renovação do ar.



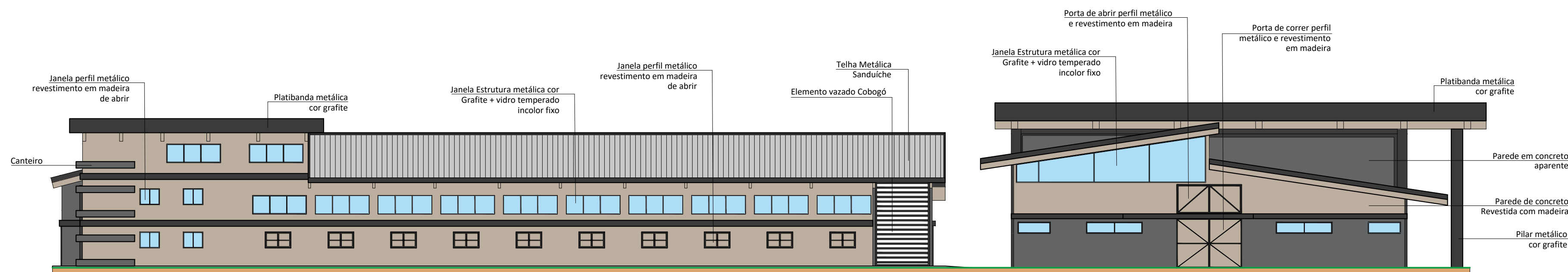
Fachada Oeste  
esc: 1:200



Fachada Sul  
esc: 1:200



Fachada Leste  
esc: 1:200



Fachada Norte  
esc: 1:200



UNIVERSIDADE DO EXTREMO SUL CATARINENSE  
CURSO DE ARQUITETURA E URBANISMO

TRABALHO DE CONCLUSÃO DE CURSO II - 2019/01  
TEMA: CENTRO DE TREINAMENTO EQUINO - NOVA VENEZA/SC  
PALAVRAS CHAVE: CAVALO - TREINAMENTO - EQUOTERAPIA - ESPORTE - LAZER - HOSPEDAGEM

ISADORA ROSA LUIZ  
ORIENTADOR: NELSON RICARDO PROHMANN

08/11